

Visualización de datos tabulares

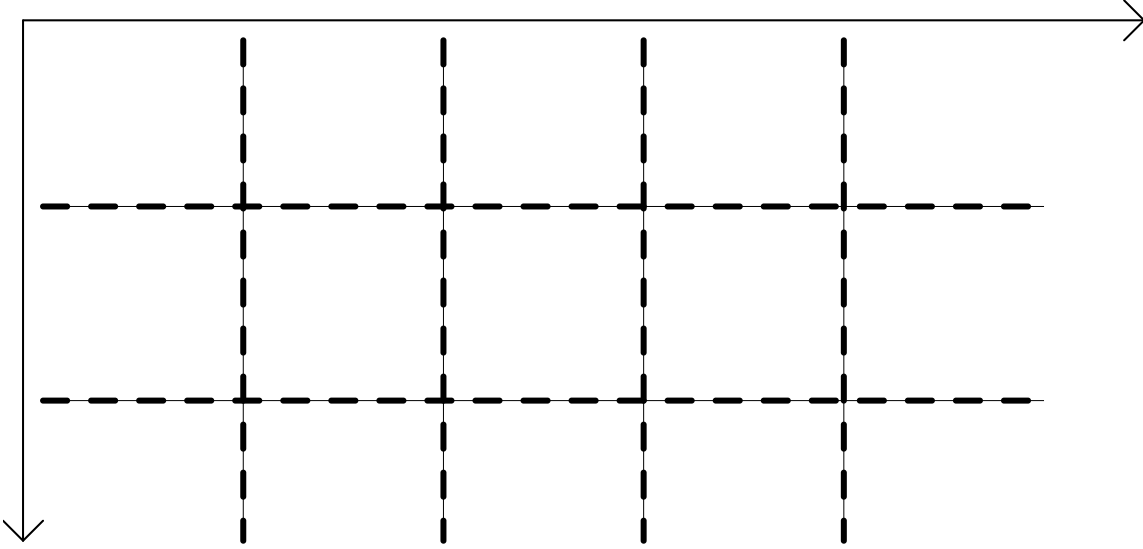
IIC2026 2020-2

Separación matricial

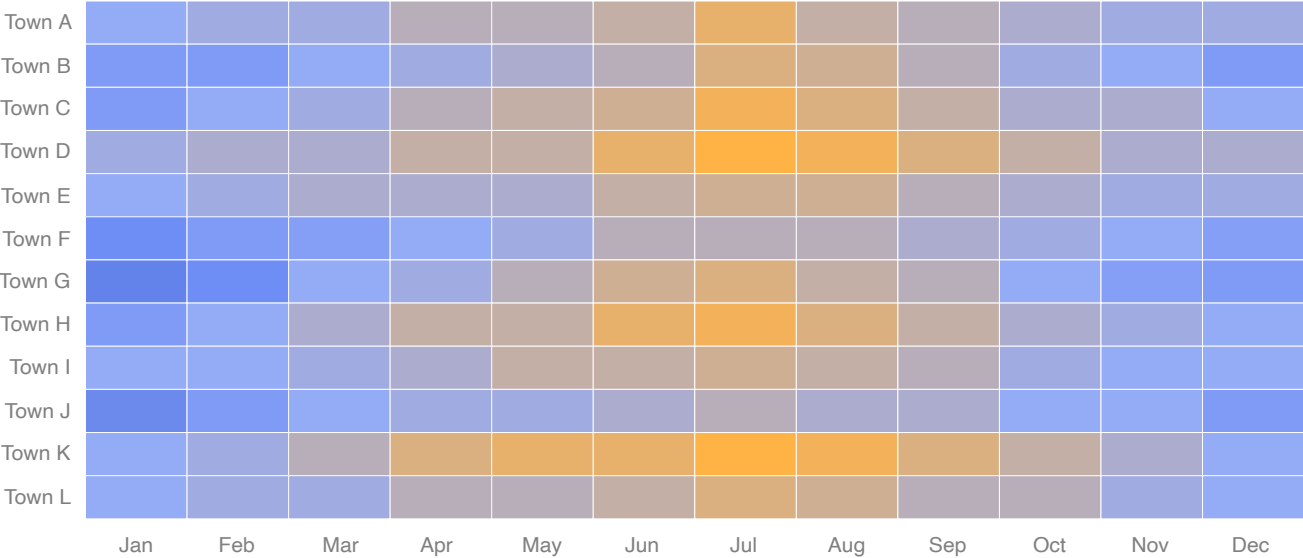
Visualización de datos tabulares

IIC2026 2020-2

Separación matricial



Mapas de calor (*Heatmap*)

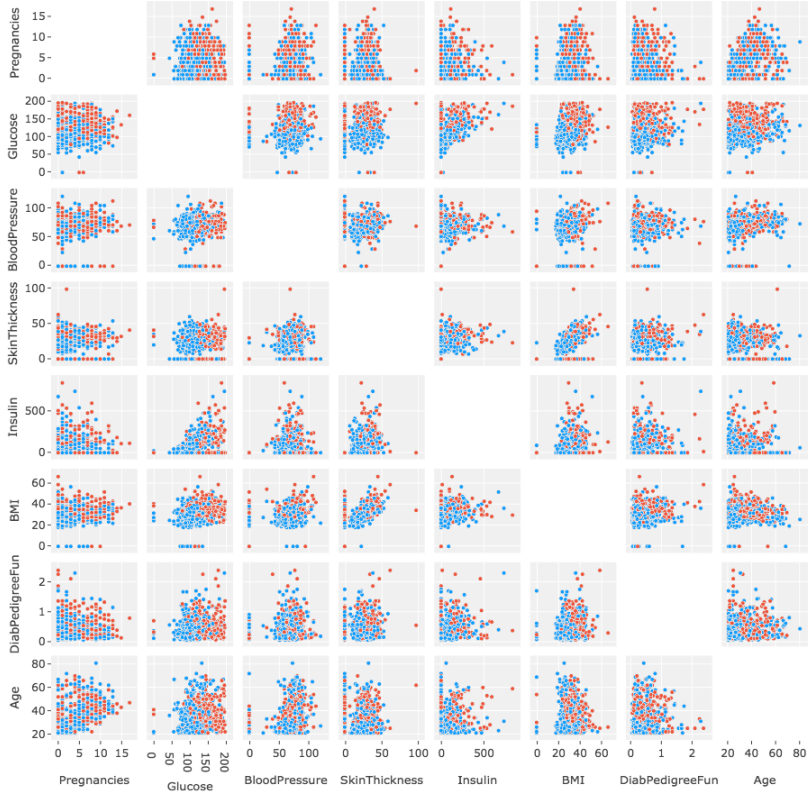


(Fuente imagen: [DataViz Catalog](#))

<i>Idiom</i>	Mapa de calor.
Qué: Datos	Tabular: dos atributos llave, y un atributo cuantitativo.
Cómo: Codificar	Marcas de área alineadas según matriz; <i>colormap</i> de color para atributo cuantitativo.
Porqué: Tareas	Encontrar agrupaciones, <i>outliers</i> y resumir.
Escala	Miles de celdas, valores de llaves en los cientos. Niveles para cuantitativo hasta la docena.

Matriz de gráficos de dispersión (*Scatterplot matrix*)

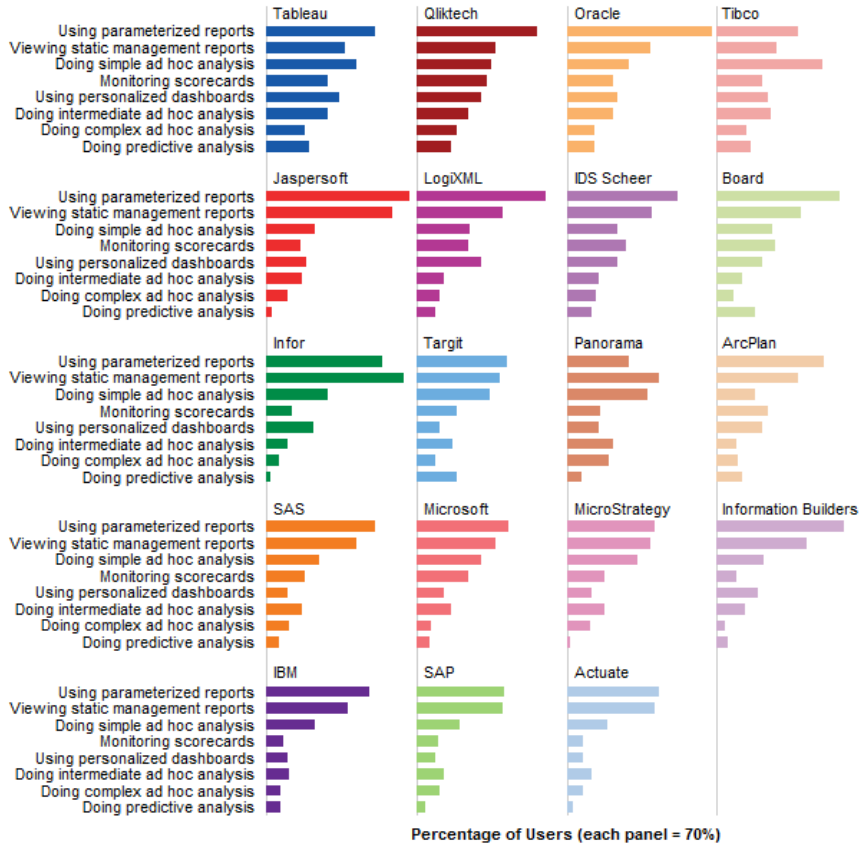
Scatterplot Matrix (SPLOM) for Diabetes Dataset
Data source: [1]



(Fuente imagen: [Artículo de Medium: What is a SPLOM chart?](#))

<i>Idiom</i>	Matriz de gráficos de dispersión.
Qué: Datos	Tabular: múltiples atributos cuantitativos.
Qué: Derivados	Llave ordenadas: nombres de atributos ordenados.
Cómo: Codificar	Gráficos de dispersión en matriz 2D.
Porqué: Tareas	Encontrar correlación, tendencias y <i>outliers</i> .
Escala	Una docena de atributos. Cientos de ítems.

How BI Customers Use Their Platforms



(Fuente imagen: [Stacked Bar Chart Alternatives](#))

Separación matricial

Visualización de datos tabulares

IIC2026 2020-2

¡Deja tus preguntas en los comentarios!